

Buen  
trabajo



work  
meter



# Índice

- **Sobre la empresa**

- [Nuestra empresa](#)

- [Misión](#)

- [Visión](#)

- [Datos clave de WorkMeter](#)

- [WorkMeter en el mundo](#)

- [Referencias](#)

- **El reto**

- [Descripción](#)

- [Dudas frecuentes](#)

- **La solución**

- [¿Qué es WorkMeter?](#)

- [¿Qué mide?](#)

- **Los beneficios**

- [Visión global](#)

- [Detalle](#)

- [Gráfica de productividad](#)

- **El entorno WorkMeter**

- [Dashboard](#)

- [Principales informes](#)

# Sobre la empresa



# Nuestra Empresa



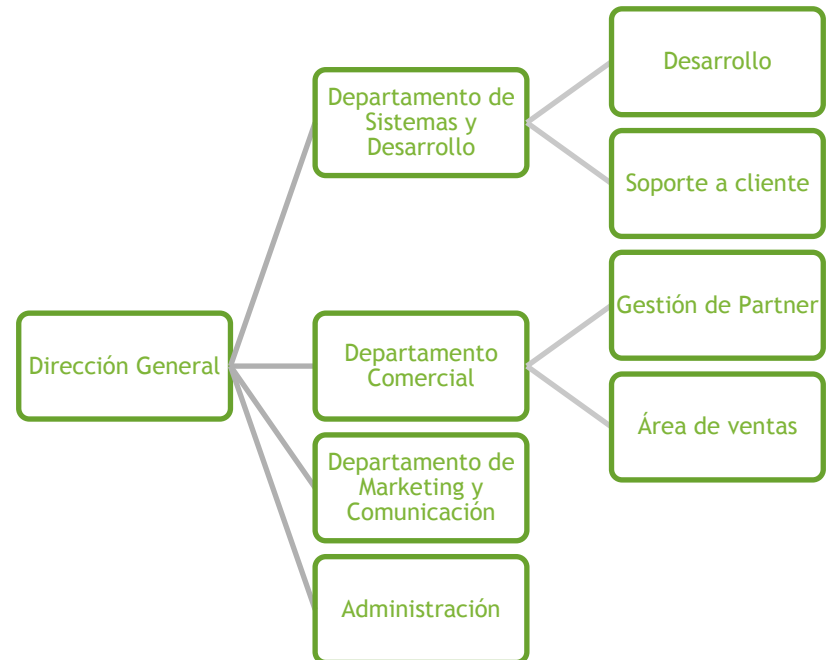
## Historia

Nacida en 2008 de la mano del emprendedor Joan Pons, WorkMeter está formada por un equipo de 15 profesionales expertos en el sector SaaS (Software as a Service), y por un grupo de socios estratégicos del sector IT.

Desde su lanzamiento, WorkMeter ha incrementado progresivamente su cartera de clientes en España y ha logrado una sólida expansión internacional gracias a una amplia red de partners y la oficina en Estados Unidos (Dallas).

WorkMeter, en proceso de obtención de la patente en Estados Unidos, es utilizado por cientos de empresas, organizaciones, organismos públicos y miles de usuarios.

## Organigrama



# Misión



Las organizaciones son cada vez más conscientes de la importancia de la responsabilidad social y de la necesidad de adaptarse a los cambios y nuevas iniciativas laborales sin perder productividad.

El teletrabajo, los horarios flexibles, la conciliación del trabajo con la vida personal, la retribución ligada a la productividad laboral, la utilización de las redes sociales o la retención del talento son algunos de los nuevos retos que deben afrontar las empresas para optimizar sus recursos y mejorar la productividad.

Una adaptación exitosa a esta nueva realidad requiere no sólo el cambio de las organizaciones, sino también el apoyo por parte de los recursos humanos que las forman, y para ello es imprescindible que los empleados sean conscientes de la importancia de su implicación y aportación a los resultados.

La misión de WorkMeter, con su software de productividad, es ayudar a las empresas y organizaciones a modernizar la cultura empresarial y contribuir a su adaptación a los cambios tecnológicos y empresariales.



# Visión



WorkMeter ofrece datos objetivos a través de los cuales facilita que las personas valoren adecuadamente su rendimiento, hagan una mejor gestión del tiempo, y perciban positivamente los cambios estructurales. WorkMeter fomenta la implicación, la motivación laboral y permite reflejar el esfuerzo individual y colectivo.

La visión de WorkMeter, con su software de productividad, es convertirse en el principal partner mundial que aporte objetividad a las organizaciones, guiándolas y ayudándolas a optimizar su gestión para apoyar la mejora continua y participar en su crecimiento.



# Datos clave de WorkMeter



## Mercado potencial en España

WorkMeter es una solución adaptada tanto para empresas privadas como para administraciones públicas. Para el lanzamiento se estima un mercado potencial (en puestos de trabajo) de: Empresa privada (**283.450**) y Administración pública (**503.408**).

La previsiones de crecimiento de la cartera de clientes son del **70%** para en su segundo año de actividad y del **50%** en el tercero.

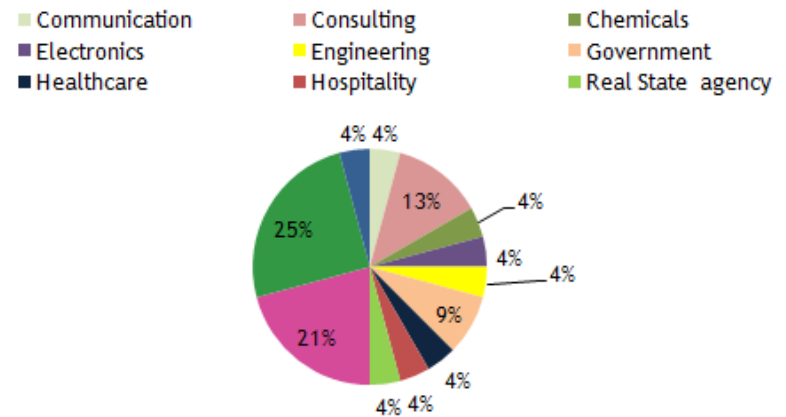
WorkMeter apuesta, también, por la expansión internacional a través de una sólida red de partners.

## Estructura accionarial

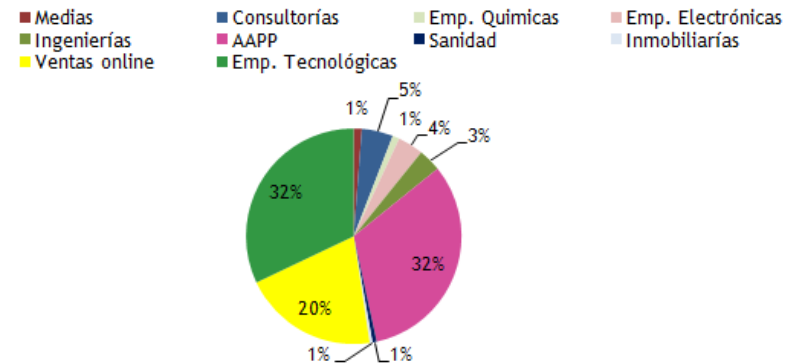
WorkMeter tiene varios socios (grupo Intercom, Jordi Malapeira, grupo MBD, la empresa Mola...) que aportan valor diferencial en forma de know how, contactos y experiencia, colaborando de esta manera en su expansión.

## Cartera de clientes

### Cartera de clientes por sector



### Facturación por sector



# WorkMeter en el mundo



## Nuestra Red de Partners

WorkMeter está actualmente presente en **13 Países** y colabora con más de **50 partners**, 26 de los cuales en el territorio español. En lo que a Europa se refiere, WorkMeter tiene en la actualidad alianzas en **Portugal, Holanda e Italia**. El objetivo para los próximos meses es abrirse mercado en Francia y el Reino Unido. En cuanto al resto del mundo, y ante el creciente interés de los mercados latinoamericanos por WorkMeter, la compañía ha firmado acuerdos de colaboración con distribuidores que tienen empresas o filiales en **Guatemala, Colombia, Venezuela, México, Argentina, Chile, Perú y Brasil**. WorkMeter también tiene una oficina comercial en **Dallas, Estados Unidos**.

## La opinión de nuestros Partners

**Francesc Canela, socio director de IOR Consulting:** “WorkMeter permite establecer los mecanismos que aseguran la mejora continua”

**Javier López, director gerente de RDT Performance:** “Utilizando WorkMeter RDT mejora sustancialmente su competitividad y sus clientes ahorran tiempo y dinero”

**Francesc Nogales, socio de Formacció:** “WorkMeter transforma la percepción subjetiva en una conciencia colectiva de la fuerza de trabajo”

**Pilar Lorenzo, directora de Konzept-In Capital humano:** “La falta de intrusismo de WorkMeter facilita enormemente su implantación”





# Referencias



## La opinión de nuestros clientes

**Marc Serra, CEO de Acuista:** “Workmeter da una transparencia tanto al empleado como a la empresa del desempeño objetivo del equipo”

**Alberto Caimi, Director de Acuista:** “WorkMeter nos ha permitido tomar decisiones sobre nuevas herramientas”

**Jan Bastiaan, CEO de Bryte:** “WorkMeter nos ha permitido conseguir un aumento del 15% de la productividad”

**Jordi Rosés, Director de Estrategia y Desarrollo de negocio, de Esdemarca :** “WorkMeter propició un incremento del rendimiento, instaurando un clima de competitividad productiva”



# El reto



## El reto

Sabemos que en las empresas se trabaja mucho. Pero la pregunta es: ¿Se trabaja bien?



Las personas son el **recurso más valioso de una empresa** pero en la mayoría de casos las compañías no disponen de las herramientas apropiadas para **medir su productividad**.

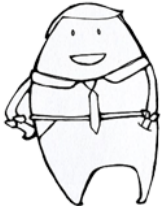
Las personas **no siempre son conscientes del tiempo perdido** en actividades no productivas y eso implica una falta de eficiencia.

Las empresas necesitan gestionar el cambio en Recursos Humanos pero faltan datos medidos objetiva y automáticamente para entender las dinámicas de trabajo y mejorarlas, **fomentar la autogestión del tiempo y optimizar la productividad de las personas**.

# El reto



Director  
General



¿Cómo **concienciar e involucrar** más a las personas en los resultados de la empresa?  
¿Cómo consigo mediciones **objetivas y automáticas** del rendimiento de mis empleados?

Directora  
de RRHH



¿Cómo **tomar decisiones objetivas** ?  
Si introducimos el **teletrabajo** ¿Cómo podemos asegurarnos de su **productividad**?  
¿Cómo podemos implantar políticas de **conciliación** ?

Directora  
Financiero



¿Cómo puedo **optimizar mis recursos**?  
¿Qué áreas necesitan realmente **más presupuesto**?

Directora  
de Operaciones



¿Deberíamos permitir **las redes sociales**?  
¿Utilizan mis empleados una nueva aplicación? ¿Cuánto?  
¿Cómo podemos **medir y optimizar** los sistemas informáticos?



# La solución WorkMeter



# La solución WorkMeter



## ¿Qué es Workmeter?

WorkMeter es la solución SaaS (software as a service) que proporciona datos numéricos objetivos, permite conocer y gestionar la actividad productiva de los empleados y el uso de las aplicaciones.

WorkMeter recopila información sobre el uso de las aplicaciones para determinar el nivel de carga y el esfuerzo de las personas.

Ésta información es agrupada y presentada tanto al gestor como al mismo empleado, generando un ambiente de objetividad y transparencia.



### Una herramienta respetuosa

WorkMeter sólo mide el tiempo invertido en tareas productivas, no captura contenidos de mails, documentos, etc., **respetando en todo momento la privacidad de las personas**



### Fácil instalación

WorkMeter permite una implantación y despliegue **rápido** con **costes mínimos** para la organización.



### Recopilación automática de datos

WorkMeter empieza a recopilar datos **automáticamente** en el momento de su instalación



### Altamente personalizable

WorkMeter se **configura y adapta** a la estructura organizativa de cada empresa.



# La solución



## ¿Qué mide WorkMeter?

WorkMeter recopila datos de la actividad y productividad con el PC, con teléfonos móviles y otros dispositivos avanzados.

WorkMeter permite, también, registrar información de actividad y productividad Off-line (reuniones, visitas comerciales etc.) y se puede integrar con otros dispositivos tecnológicos como centralitas telefónicas, sistemas de control horario, CRM, Aplicaciones ofimáticas de correo electrónico etc.

Desktop



Teléfonos móviles



PBX



Time management  
Security systems



Calendario  
Sistemas de  
Emails



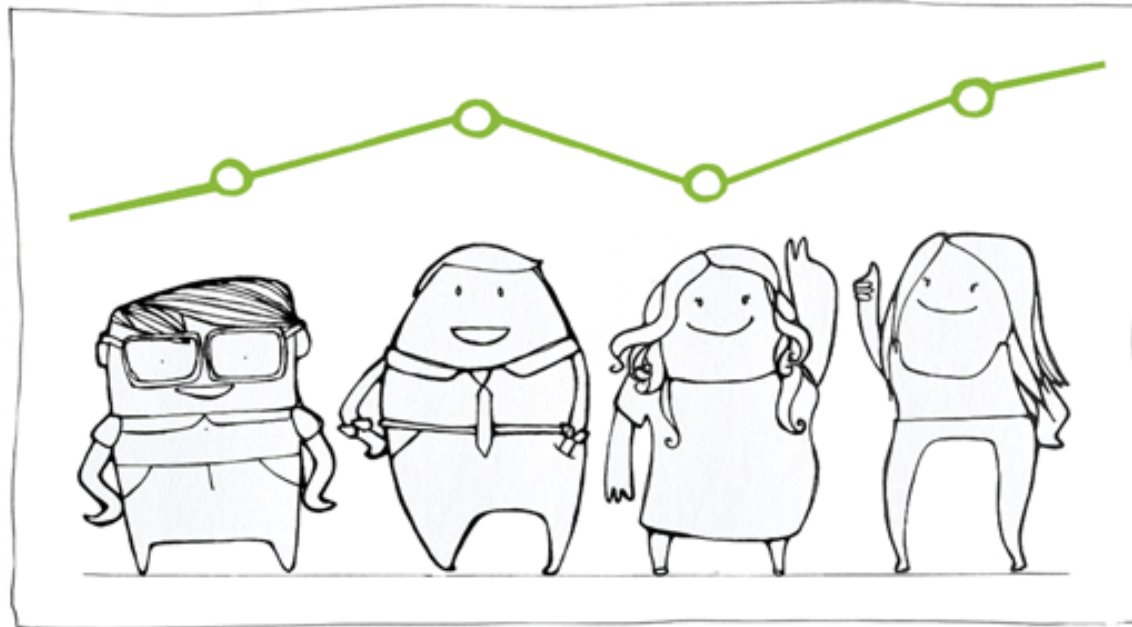
CRM



# Los beneficios







**Sólo podemos mejorar aquello que podemos medir**

# Los beneficios



# Los beneficios



## Mejora la gestión de las personas

- Decisiones **objetivas** y consensuadas.
- Incremento de la **autogestión** del tiempo.
- Redefinición de la **asignación de tareas**
- Planificación de **cargas de trabajo**.
- **Teletrabajo** y **horario flexible**

## Mejora la productividad

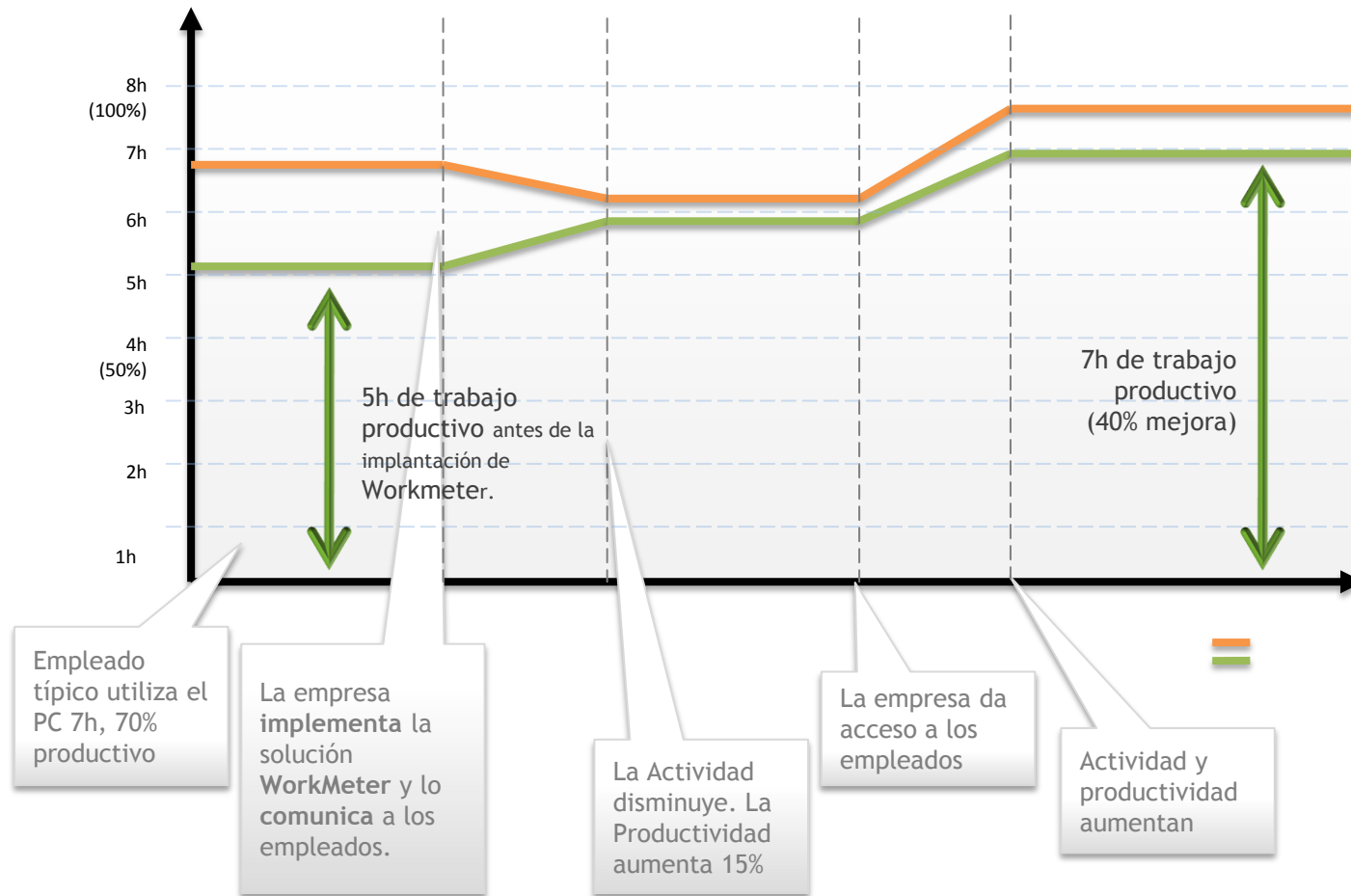
- Incremento del **desempeño o productividad**.
- Inclusión del desempeño en los **KPI's**.
- Recuperación rápida de la inversión (**ROI**).

## Mejora la actitud de las personas

- Incremento del **compromiso y la motivación**.
- Promoción de las actitudes positivas.
- **Conciliación laboral y personal**.
- Ambiente laboral de **alta eficiencia**.
- **Confianza** en la empresa.



# Gráfica de productividad



# El entorno WorkMeter

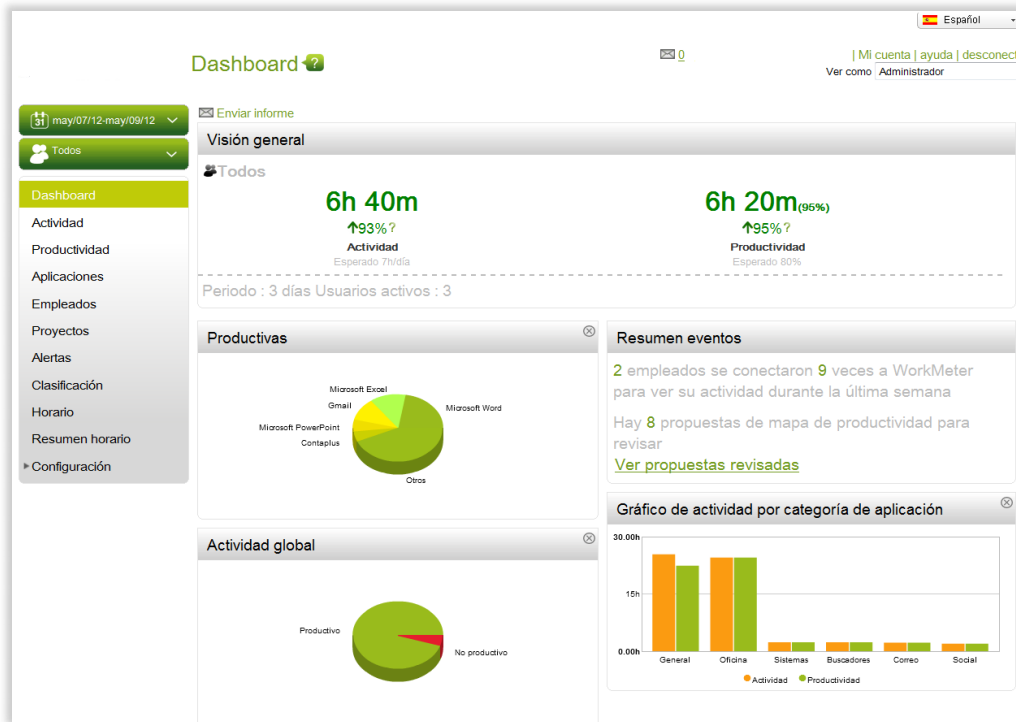


# El entorno WorkMeter



## Dashboard

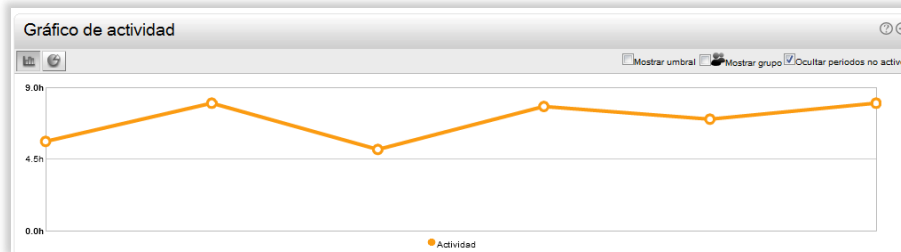
El dashboard es totalmente personalizable para proporcionar una visión global de la situación a la empresa o al empleado. Los informes se pueden consultar en pantalla o exportar a otros formatos como Pdf o Excel y se puede programar su envío por mail semanal o mensualmente. Finalmente, se puede configurar una serie de alertas que avisarán de posibles desviaciones en los indicadores.



# El entorno WorkMeter

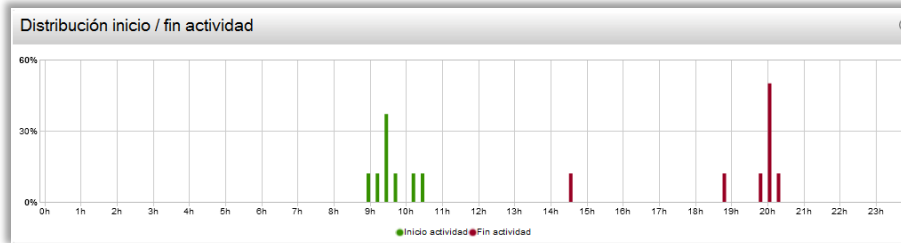


## Informe de actividad



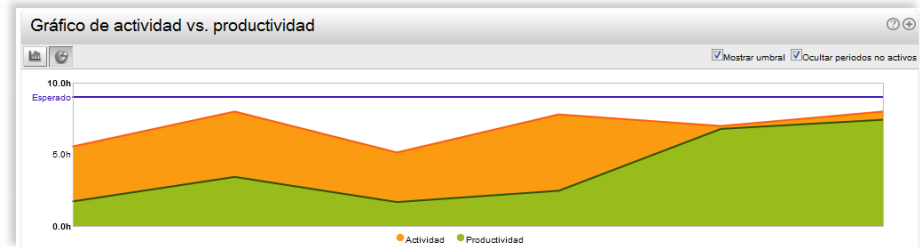
WorkMeter ofrece un completo resumen de la actividad en la organización. Desde el panel de actividad podemos ver la actividad por días o por horas de los empleados o grupos de empleados

## Informe horario



El panel de horario representa de forma gráfica los horarios de inicio y fin de actividad detectados por WorkMeter, pudiendo filtrar la información por rangos de fechas y empleado o grupo de empleados.

## Informe de productividad



El informe de productividad consiste en comparar la actividad (franja naranja) con el tiempo invertido en tareas productivas (franja verde). Se puede revisar el a nivel individual o grupal.

## Informe de proyectos



WorkMeter permite crear proyectos y asignar a los empleados los proyectos que les correspondan. De esta forma se puede analizar la actividad y productividad de cada proyecto.



# Sólo podemos mejorar aquello que podemos medir

WorkMeter

info@workmeter.com

T: 902 946 339

[www.workmeter.com](http://www.workmeter.com)

